

نمودار نظرات مشتریان و خریداران  
از نحوه عملکرد دستگاه پکیج BAXI و سرویس دهی  
در سال (88-89) استان خراسان

پس از آمارهایی که در سال 1389، از خریداران پکیج BAXI سال 1388، در جمعیتی با 200 نمونه گرفته شد بررسی ها نشان می دهد:

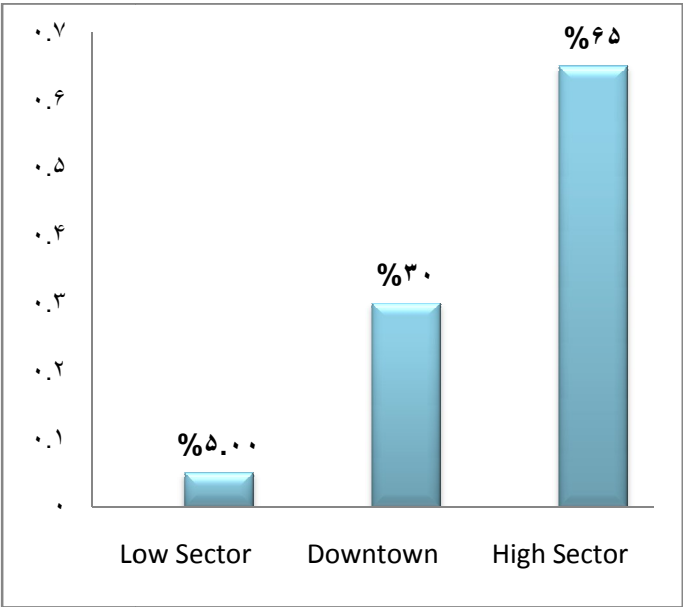
5% عملکرد دستگاه پکیج را ضعیف، 50.5% عملکرد دستگاه را خوب و 44.5% بسیار عالی ارزیابی نمودند.



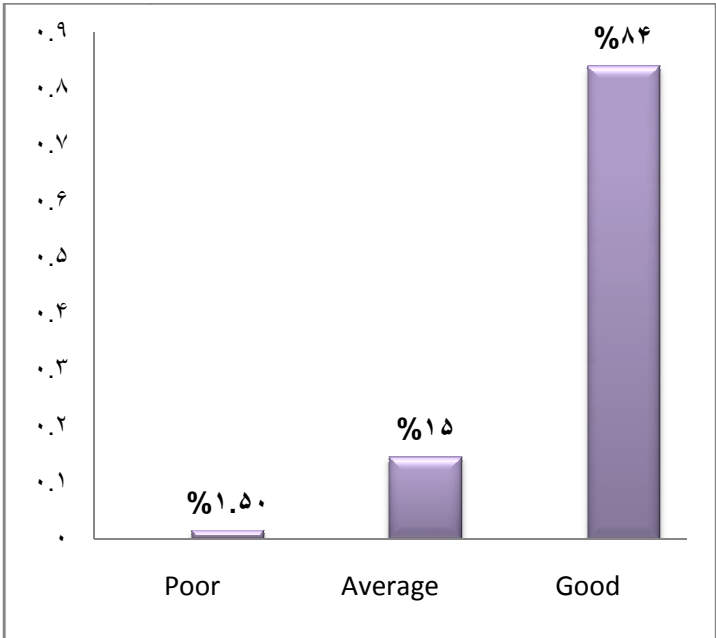
در ضمن سوال هایی از مشتریان در زمینه هایی مانند: نحوه ی پاسخگویی مجموعه، نحوه ی عملکرد سرویس کاران و میزان اطلاعات آنان در ارتباط با کالاهای جدید دیجیتالی و ... پرسیده شد. آمارها نشان می دهد 92.5% رضایت مندی خود را به نحوی اعلام کردند که در مقایسه با نظرسنجی صورت گرفته در سال قبل 2% کاهش داشته ایم.

**Following charts are the outcome of the survey  
2008/1386**

Distribution Locations of the Boilers



Customer Satisfaction Regarding Overall Performance of the Boilers



نمودار نظرات مشتریان و خریداران  
از نحوه عملکرد دستگاه پکیج BAXI و سرویس دهی  
سال 1387 - استان خراسان

پس از آمارهایی که در سال 1388، از خریداران پکیج BAXI سال 1387، در جمیعتی با 205 نمونه گرفته شد بررسی ها نشان داد **2.02%** عملکرد دستگاه پکیج را ضعیف ارزیابی کردند، **71.84%** عملکرد دستگاه را خوب و **26.14%** بسیار عالی نمودند.

